

**REMA Hub/Zug-Stirnradwinde RGL mit Freilaufsystem**



**Merkmale**

- Gebremste Ausführung mit Doppelsperklinkensystem.
- Stufenweise einstellbare Kurbellänge.
- Trommel und Achsen sind gelagert.
- Freilauf, mithilfe von abgeschirmtem Sperrklinkensystem.
- Pulverbeschichtung RAL 2004.

**Standard Lieferung**

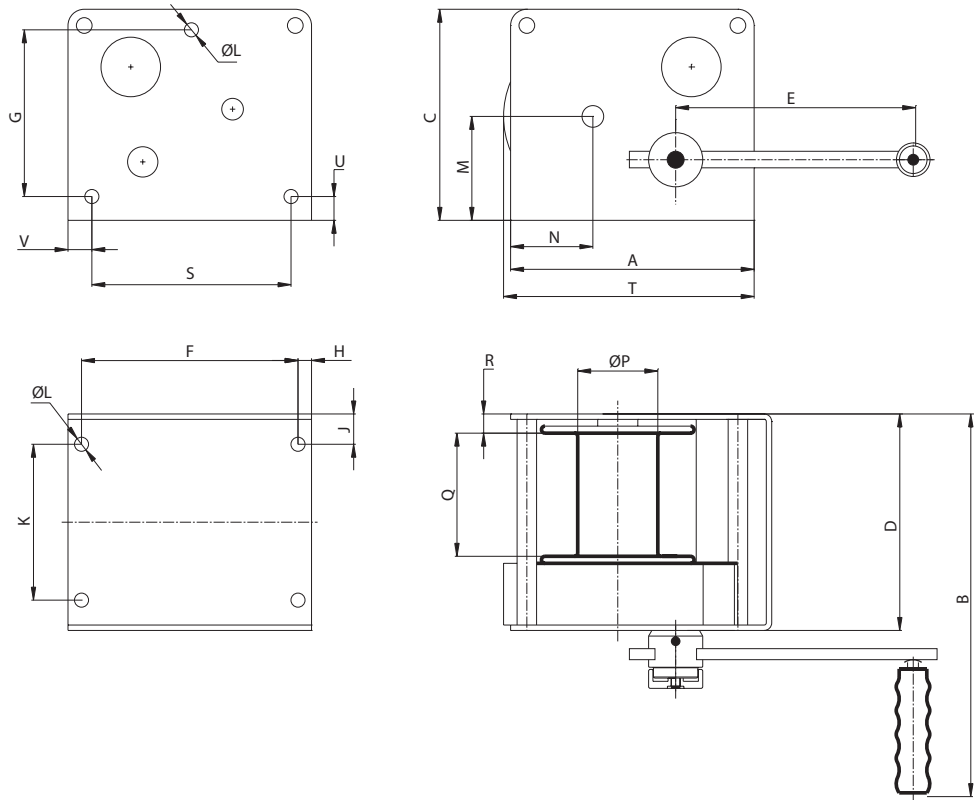
- Ohne Stahlseil.

**Norm:**

- EN12100-1/2, EN13157

**Optionen**

- Geben Sie uns Ihre Maße, wir liefern Ihnen das passende Seil für Ihren Einsatz.



Typ	Zulässige Traglast erste Lage (kg)	Zulässige Traglast oberste Seillage (kg)	Kurbellänge (mm)	Max. Seillast (m)	Seildurchmesser (mm)	Übersetzung	Gewicht (kg)	Artikel-Nr.
RGL-150	150	45	250/100	22	4	2.84 :1	9.2	2017001
RGL-300	300	100	250/100	30	5	6.67:1	16.5	2017003
RGL-500	500	300	250/100	30	6	7.75 :1	18.5	2017005

Typ	A (mm)	B (mm)	C (mm)	D (mm)	F (mm)	G (mm)	H (mm)	J (mm)	K (mm)	L (mm)	M (mm)	N (mm)	P (mm)	Q (mm)	R (mm)	S (mm)	T (mm)	U (mm)	V (mm)
RGL-150	180	324	150	150	154	102	13	18	114	7x9	70	66.4	55	77.3	18	132	177	18	24
RGL-300	225	390	195	200	200	154	12.5	28	144	13	96	76	62	107	25	184	235	22.5	20
RGL-500	242	380	200	200	200	154	21	28	144	7x13	102.7	83	74	107	24.5	184	251	22	29